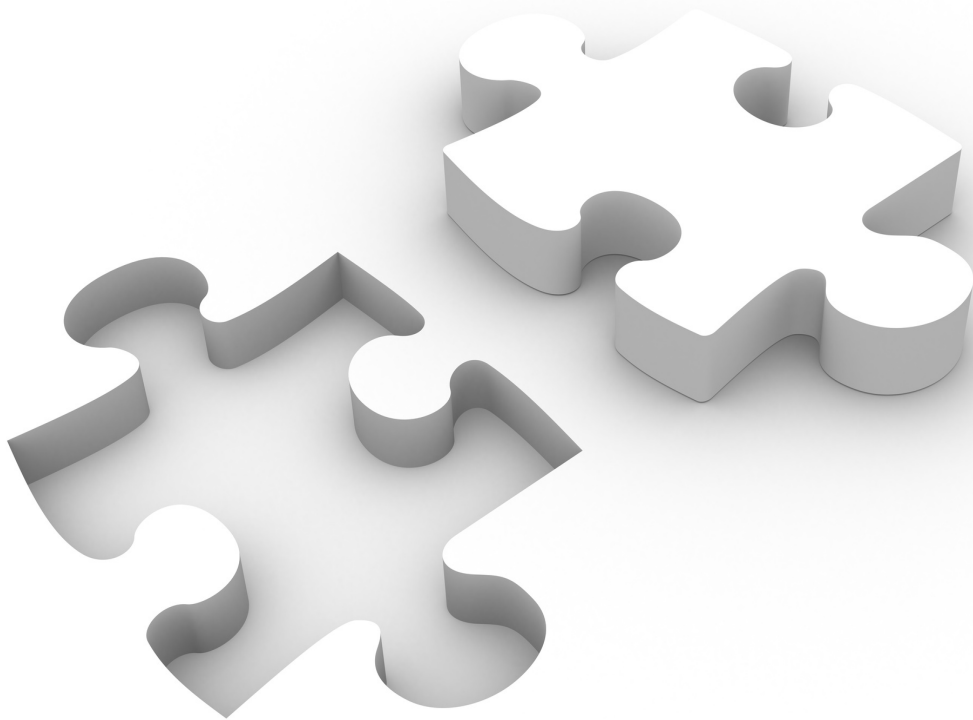


# analytiq consulting gmbh

nitrobit group policy

Integration von nitrobit group policy in eine  
Univention Corporate Server Umgebung



## Inhaltsverzeichnis

Einleitung.....	3
Installation.....	3
Konfiguration.....	4
nitrobit group policy.....	4
Starten des Editors.....	4
Aktivieren der LDAP Integration.....	4
Univention Corporate Server.....	5
Kontakt.....	6

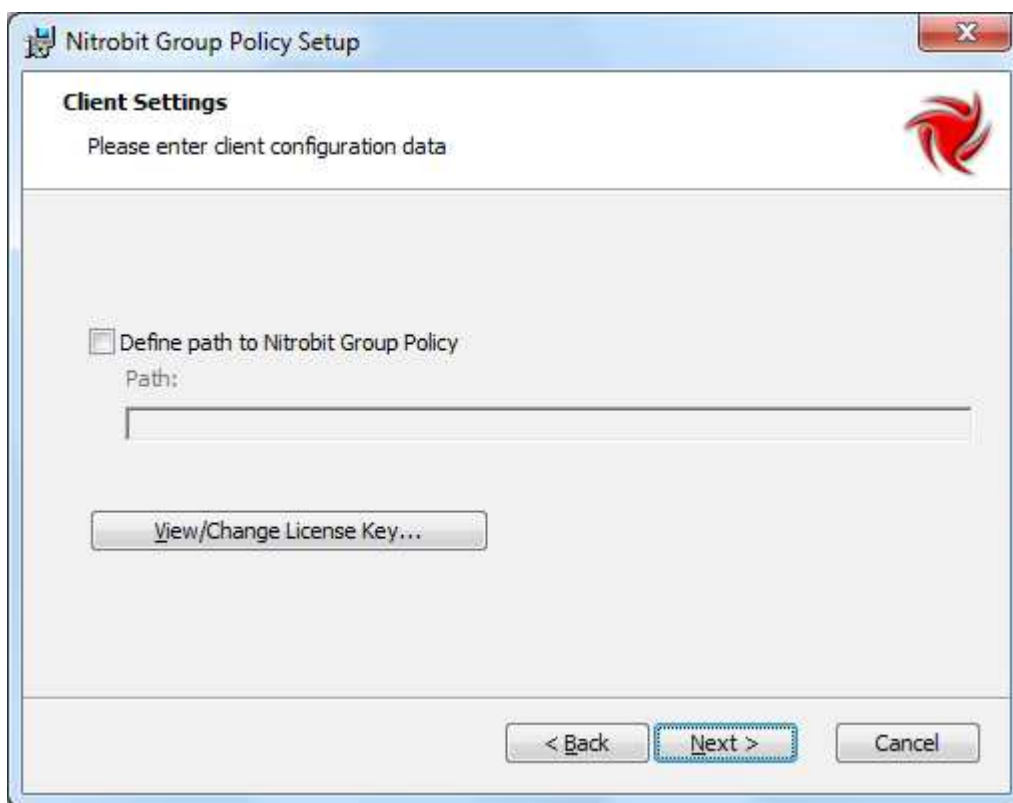
## Einleitung

Nitrobit group policy ist in der Lage, einen Univention Corporate Server automatisch zu erkennen und die Gruppenrichtlinien von diesem zu beziehen.

Aus diesem Grund ist es sehr einfach, nitrobit group policy in eine Univention Corporate Server Umgebung zu integrieren. Dieses Dokument beschreibt das dafür notwendige Vorgehen.

## Installation

Der nitrobit group policy Client muss auf jedem Client-Rechner, der Gruppenrichtlinien ausführen soll, installiert werden. Es ist dabei nicht notwendig, den Pfad für die Gruppenrichtlinien zu verändern, da der voreingestellte Pfad in der Regel benutzt werden kann.



Falls nitrobit group policy auf einer größeren Anzahl von Client-Rechner verteilt werden soll, ist es möglich diesen Vorgang zu automatisieren. Für weitere Details sei auf das Kapitel „Deployment“ im „nitrobit group policy Administrator's Guide“ verwiesen.

**Hinweis:** Wird der Gruppenrichtlinien-Pfad nicht gesetzt, so ist die Standard-Einstellung `\\%DomainController%\netlogon\Policy`. Für die Variable `%DomainController%` wird dabei der Servername des nächsten verfügbaren Domain Controllers verwendet.

## Konfiguration

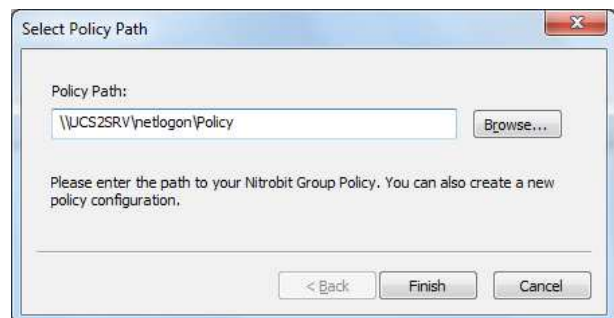
Die Konfiguration gliedert sich in zwei Bereiche auf:

1. Die Verwendung eines Univention Corporate Servers muss in nitrobit group policy eingestellt werden.
2. nitrobit group policy muss in der Univention Corporate Server-Konsole für die jeweiligen Client-Rechner aktiviert werden.

### nitrobit group policy

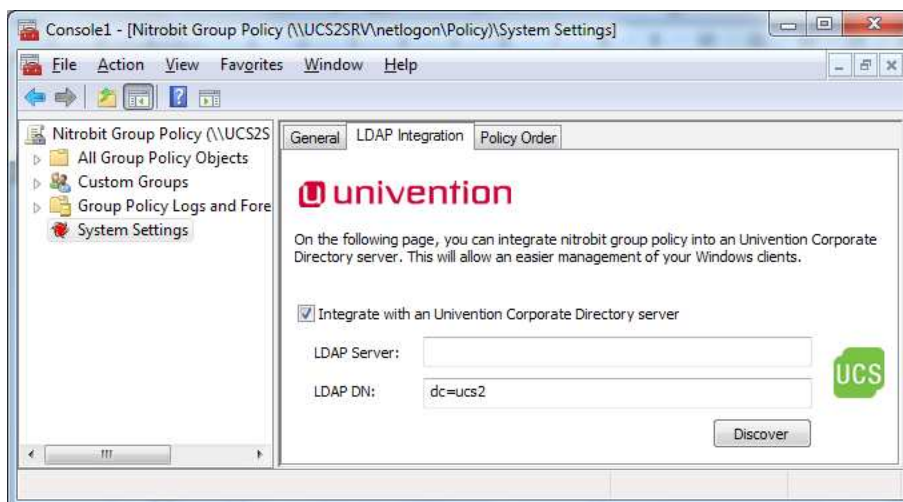
#### Starten des Editors

Unter „Start“ → „Programme“ → „nitrobit group policy“ ist der nitrobit group policy Editor zu finden. Nach dem ersten Starten des Editors, werden Sie nach dem Gruppenrichtlinien-Pfad gefragt. Dieser wird dabei vorbelegt mit dem Pfad, der während der Installation eingetragen wurde. Sie können die getroffene Pfadeinstellung in der Management Console speichern.



#### Aktivieren der LDAP Integration

Unter „System Settings“ im Reiter „LDAP Integration“ muss jetzt nur noch die Verwendung des Univention Corporate Servers aktiviert werden. Nach dem Drücken des Buttons „Discover“ werden die benötigten Parameter automatisch eingetragen.

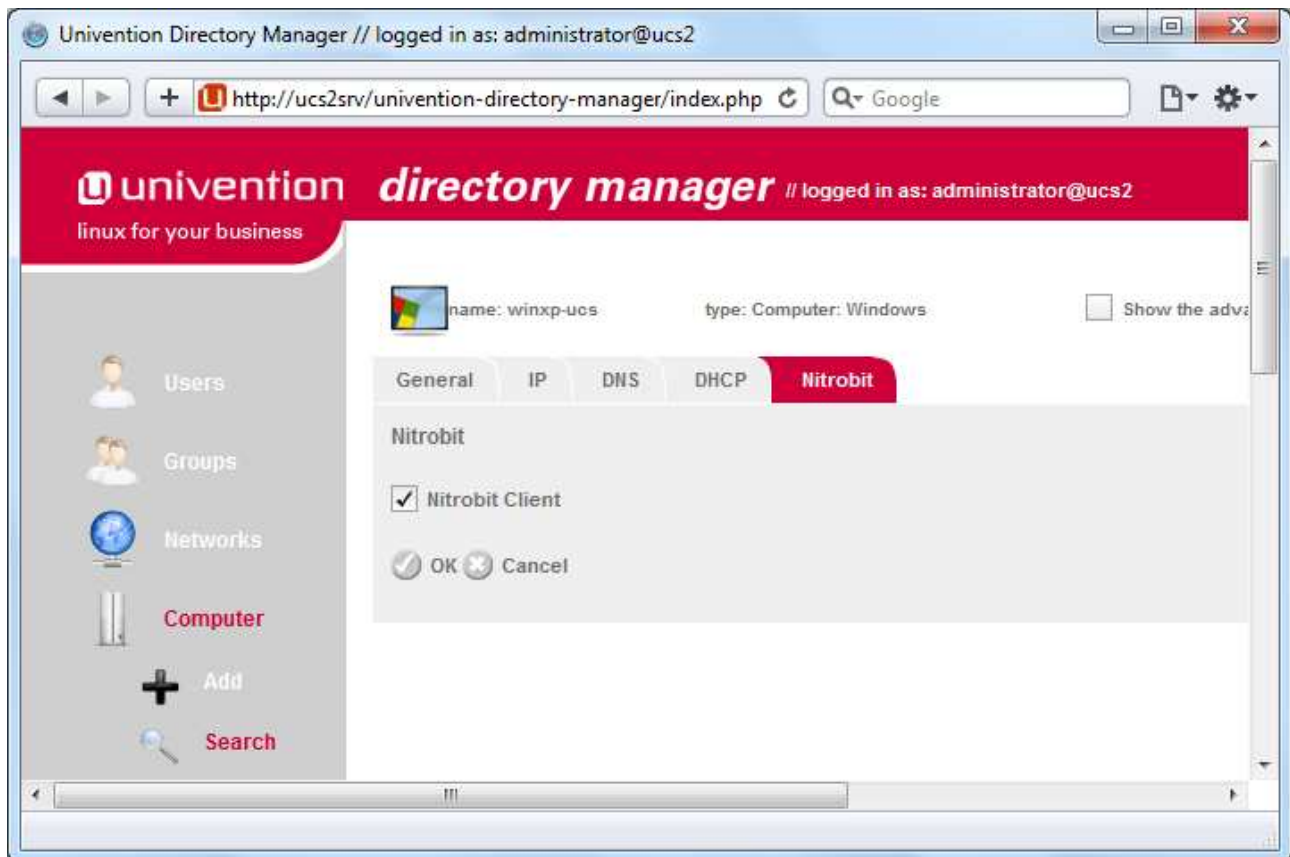


**Hinweis:** Ein leeres Feld „LDAP Server“ bedeutet, dass der Server automatisch ermittelt wird. Alternativ kann hier auch ein Server eingetragen werden.

## Univention Corporate Server

Im Univention Directory Manager muss jeder Client-Rechner, für den Gruppenrichtlinien angewendet werden sollen, als nitrobit-Client markiert werden.

Öffnen Sie hierfür den Univention Directory Manager und wählen unter „Rechner“ die jeweiligen Client-Rechner zum Bearbeiten aus. Auf dem Reiter „Nitrobit“ ist bei der Option „Nitrobit Client“ ein Haken zu setzen.



## Kontakt

analytiq consulting gmbh  
Hermann-Steinhäuser-Straße 43-47  
63065 Offenbach  
Deutschland

Tel: +49 (69) 1730 9891 0  
Fax: +49 (69) 1730 9891 1  
E-Mail: [support@nitrobit.com](mailto:support@nitrobit.com)  
Web: [www.nitrobit.com](http://www.nitrobit.com)